

### Produktbeschreibung

LUX ELEMENTS®-TUB-LINE Duschtassenelemente bestehen aus einem Hartschaumkern aus expandiertem Polystyrol mit beidseitiger mit Glasfaser-gewebe armierter Spezialmörtelbeschichtung und oberseitiger, werkseitiger Abdichtung sowie einem eingebauten und eingedichteten, linearen Bodenablauf-Aufnahmerahmen.

### Systembestandteile

- **LUX ELEMENTS®-DRY-DB** ist ein beidseitig vlieskaschiertes Dichtband, das sich sehr gut für Wand/Boden-Anschlüsse und zur Ausbildung von Wandecken eignet.

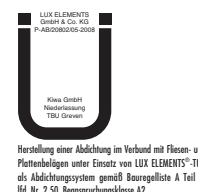
  - Breite: 100 mm
  - Dicke: ca. 0,6 mm
- **LUX ELEMENTS®-DRY-DBIE/AE und LUX ELEMENTS®-DRY-DBIE LINE L/R** sind tiefgezogene beidseitig vließkaschierte Innen-, bzw. Aussenecken, die sich sehr gut zur schnellen und sicheren Ausbildung von Eckabdichtungen eignen (passend zu LUX ELEMENTS®-DRY-DB).
- **LUX ELEMENTS®-DRY-ASK** ist eine einkomponentige, wasserundurchlässige, rissüberbrückende und flexible Dichtschlämme.
- **LUX ELEMENTS®-COL-FLEX** ist ein flexibler Zementpulverkleber, welcher sich eignet für die Verklebung im Dünnbettverfahren nach DIN 18157 Teil 1 von:

  - keramischen Fliesen, Platten und Mosaik
  - Feinsteinzeug
  - verfärbungsunempfindlichen Natursteinplatten
  - keramischen Belägen in Schwimmbecken

LUX ELEMENTS®-COL-FLEX erfüllt die C2TE-S1 Anforderungen nach EN 12004 und EN 12002.

### Anwendungsbereich

LUX ELEMENTS®-TUB-LINE Duschtassenelemente sind mit keramischem Belag zu versehen und kommen überall dort zum Einsatz, wo nach bau-recht-lichen Bestimmungen barrierefreies Bauen gefordert wird, wie z. B. in Altenheimen, Wohnungen für Behinderte etc. aber natürlich auch dort, wo Komfort und Ästhetik moderner Bauweise gewünscht wird. Von daher sind unsere Duschtassenelemente  $\geq 120 \times 120$  cm und  $\geq 150 \times 150$  cm nach den entsprechenden Normen zertifiziert.



Die Produkte LUX ELEMENTS®-TUB-LINE entsprechen den in Teil 6 der DIN 18534 beschriebenen plattenförmigen Abdichtungsstoffen im Verbund. Sie sind für die Wassereintrittsklassen W2-I als AIV-P einsetzbar. Bei einem Einsatz in der Wassereintrittsklasse W3-I bitten wir um Rücksprache mit unserer technischen Abteilung.

Die LUX ELEMENTS®-TUB-LINE Duschtassenelemente erfüllen die Anforderungen an Bauwerksabdichtungen im Verbund mit Fliesen- und Plattenbelägen gemäß Bauregelliste A Teil 2, lfd. Nr. 2.50. Der Verwendungsbereich bezieht sich auf die Feuchtigkeits-Beanspruchungsklasse A für direkt beanspruchte Bodenflächen in Räumen, in denen sehr häufig oder lang anhaltend mit Brauch- und Reinigungswasser umgegangen wird, wie z. B. Umgänge von Schwimmbecken und Duschanlagen (öffentlich als auch privat).

Allgemeines bauaufsichtliches Prüfzeugnis Nr. P-AB/20802/05-2008 der Kiwa MPA Bautest GmbH Niederlassung tBU Greven.

Des Weiteren sind die LUX ELEMENTS®-TUB-LINE Duschtassenelemente Systembestandteile des Abdichtsystem LUX ELEMENTS®-WATERTIGHT SOLUTION und erfüllen die Anforderungen an der Leitlinie für die europäische technische Zulassung für „Abdichtungen für Wände und Böden in Nassräumen – Teil 3: Bausätze mit wasserdichten Platten“, ETAG 022-3.

### Untergrund

- feste, tragfähige, saubere und schwingungsfreie mineralische Böden

### Verarbeitungsempfehlung

Die LUX ELEMENTS®-TUB-LINE Duschtassenelemente können gekürzt werden. Es muss in jedem Fall ein 50 mm breiter Rand gemessen von der Kante des Einbaurahmens bestehen bleiben. Wir weisen darauf hin, dass LUX ELEMENTS®-TUB-LINE Duschtassenelemente, die nicht umlaufend mit dem gleichen Maß gekürzt werden, durch das eingebaute Gefälle eine unterschiedliche Außendicke bekommen und so ein Versatz zum angrenzenden Boden entsteht.

### Beachten Sie auch die „LUX ELEMENTS®-TUB/TUB-LINE Montageanleitung“

#### Belagsmaterialien

Die LUX ELEMENTS®-TUB-LINE Duschtassenelemente wurden speziell für Bekleidungen mit keramischen Belagsmaterialien entwickelt. Der keramische Belag übernimmt die Funktion der Lastverteilungsschicht. Die zu erwartenden Belastungen, die sich aus der Nutzung ergeben sind vom Fachplaner festzulegen. Entsprechend der festgelegten Belastung muss der Belag ausgewählt werden.

Bei geringfügiger bis höherer Beanspruchung (z. B. Rollstuhlnutzung bis zu 200 kg) kann vorderseitig verklebtes Mosaik  $\geq 20 \times 20 \times 4$  mm als Belag zusammen mit einer Verklebung und Verfugung mit Reaktionsharz verwendet werden. Bei einer Fliesengröße von  $\geq 50 \times 50$  mm kann auch mit Fliesenklebern der Qualitätseinstufung C2 verklebt und mit zementären Fugmaterial verfugt werden. Bitte beachten Sie für das Belegen unserer Duschtassenelemente mit Belagsmaterialien unser allgemeines bauaufsichtliches Prüfzeugnis Nr. P-AB/20802/05-2008 der tBU GmbH bzw. unsere europäische technische Zulassung gemäß ETAG 022-3. Auf eine ausreichende Bruchfestigkeit der Fliesen/des Mosaiks ist zu achten. Die Belastung des Duschtassenelements darf  $0,1 \text{ N/mm}^2$  nicht überschreiten.

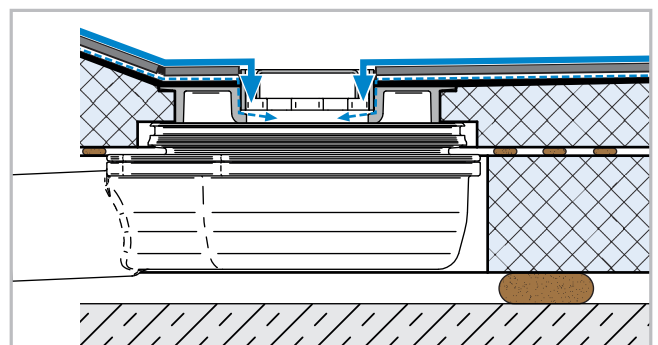
LUX ELEMENTS®-TUB-LINE Duschtassenelemente sind zwischen Montage und der Verfliesung gegen Schäden an der Abdichtung zu schützen. Auch bei nicht bestimmungsgemäßer Nutzung z. B. Stehleiter bei Reparatur ist auf entsprechenden lastverteilenden Schutz zu achten.

### Technische Spezifikationen

- Bauhöhe Duschtassenelement 45 mm [\*]
- Bodenablaufrahmen: ABS-Kunststoff
- Rost: Edelstahl 1.4301, Belastungsklasse K3 (bis max. 300 kg)
- Rahmen: Edelstahl 1.4301
- integriertes Gefälle von 45 mm auf 30 mm [\*]. Die Ausbildung von Gefällestrecken und Richtungen ist eine Leistung des Fachplaners. Andere als die hier angegebene Gefällestrecke sind als Sonderausführung bis zu einer maximalen Dicke von 65 mm möglich.
- Druckfestigkeit:  $0,1 \text{ N/mm}^2$
- \* Standard (andere Stärken möglich)

### ■ Sekundärentwässerung

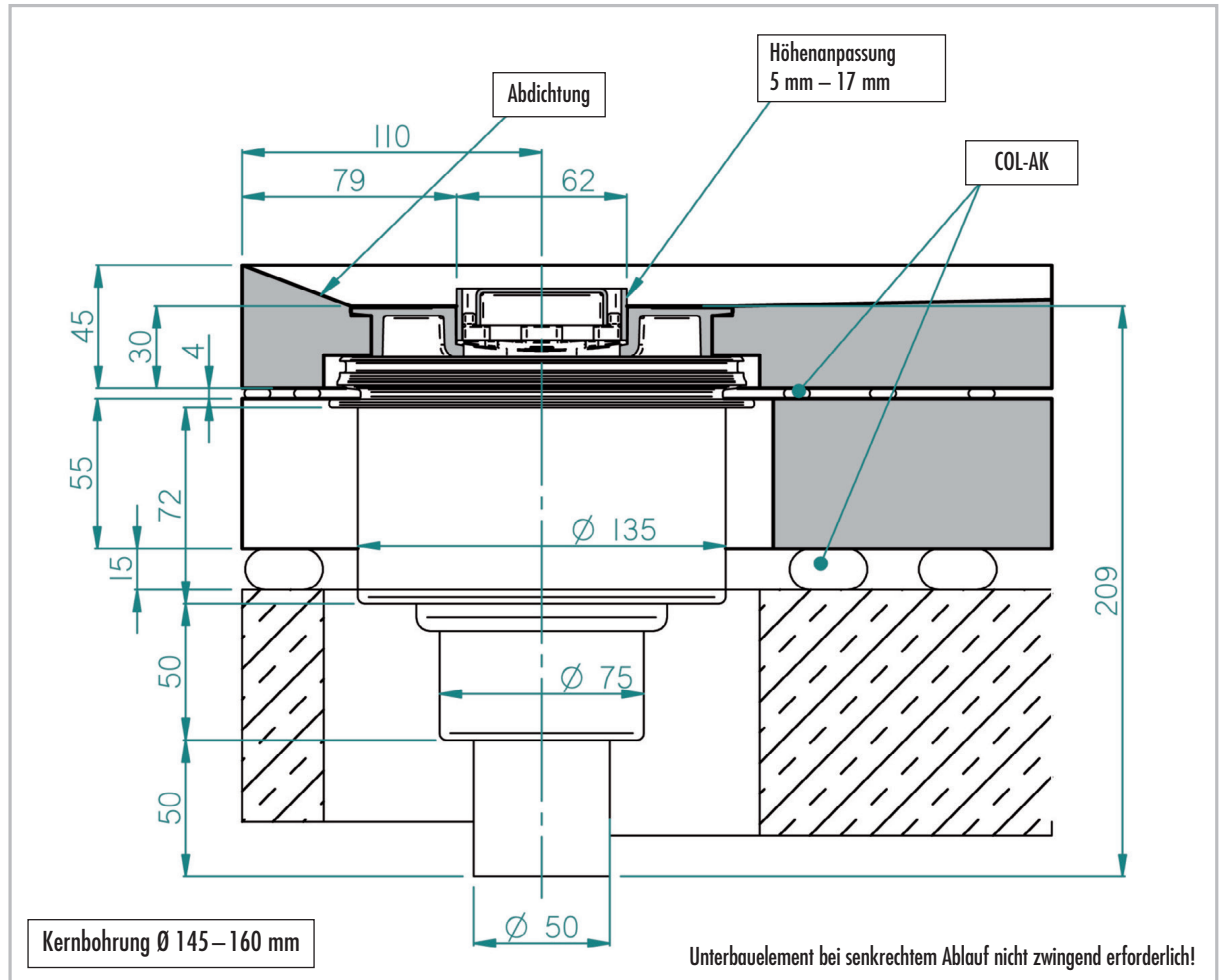
Alle LUX ELEMENTS®-TUB-LINE Duschtassenelemente verfügen über eine zweite Entwässerungsebene.



■ **LUX ELEMENTS®-TUB-LINE BA-S** (senkrechter Bodenablauf)



- senkrechter Ablaufstutzen, DN 50, ohne Geruchsverschluss
- Kernbohrung Ø 145–160 mm
- Sperrwasserhöhe 22 mm im herausnehmbarem Geruchsverschluss der Ablaufrinne (optional 50 mm)



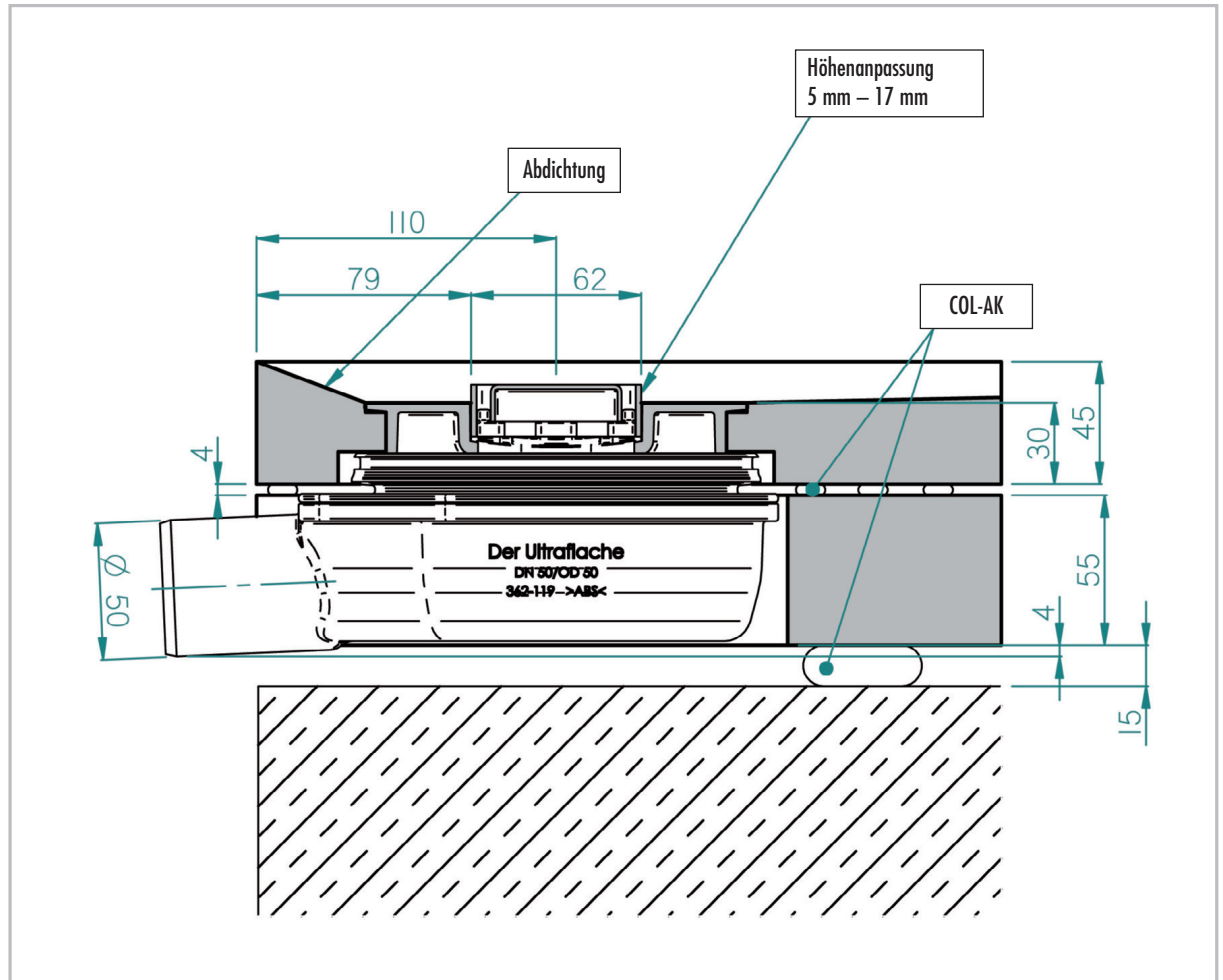
	<b>Standardgeruchsverschluss DN 50 senkrecht</b> Ablaufleistung nach EN 1253 [ l/s ]	<b>Belagsdicke Duschtassenelement</b> (Fliese + Kleber)
<b>TUB-LINE BA-S</b>	0,8	5 – 17 mm

Der Einbau eines Haarsiebs (TUB-LINE-BAZ HS) kann die Ablaufleistung um bis zu 0,2 l/s reduzieren.  
Der Einbau des Multistops (TUB-LINE-BAZ STOP) kann die Ablaufleistung um bis zu 0,2 l/s erhöhen.

■ LUX ELEMENTS®-TUB-LINE BA-W (waagerechter Bodenablauf)



- waagerechter Ablaufstutzen, DN 50, ohne Geruchsverschluss
- Sperrwasserhöhe 22 mm im herausnehmbarem Geruchsverschluss der Ablaufrinne



	Standardgeruchsverschluss DN 50 waagerecht Ablaufleistung nach EN 1253 [ l/s ]	Belagsdicke Duschtassenelement (Fliese + Kleber)
TUB-LINE BA-W	0,8	5 – 17 mm

Der Einbau eines Haarsiebs (TUB-LINE-BAZ HS) kann die Ablaufleistung um bis zu 0,2 l/s reduzieren.  
Der Einbau des Multistops (TUB-LINE-BAZ STOP) kann die Ablaufleistung um bis zu 0,2 l/s erhöhen.

### ■ Allgemein

Bitte beachten Sie bei bodengleichen Duschtassen, dass es bei

- geringer Gefälleausbildung
- grober Keramik
- fehlender Duschabtrennung
- ungünstiger Duschkopfanordnung
- hohem Wasserdruck bzw. hoher Wassermenge (z. B. bei Schwalbrausen)

Wasser aus dem Duschbereich austreten bzw. es zu einem Wasserrückstau kommen kann. Bitte beachten Sie unsere Planungshilfen und FAQ's zur Duschbodenplanung im Internet auf unserer Homepage ([www.luxelements.com](http://www.luxelements.com)).

### ■ Zubehör

**LUX ELEMENTS®-TUB-LINE-BAZ STOP** ist eine nachrüstbare Geruchs-, Schaum- und Ungeziefersperre, die anstelle des serienmäßigen Geruchsverschlusses eingebaut werden kann.



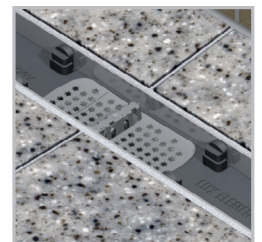
TUB-LINE-BAZ STOP



**LUX ELEMENTS®-TUB-LINE-BAZ HS** ist ein herausnehmbares Haarsieb aus PP-Kunststoff.



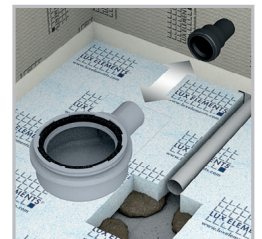
TUB-LINE-BAZ HS



**LUX ELEMENTS®-TUB-BAZ DN 50/40** ist ein Reduzierstück von DN 50 auf DN 40, mit Lippendichtung.



TUB-BAZ DN 50/40



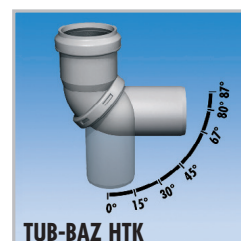
**LUX ELEMENTS®-TUB-BAZ BST** ist ein Adapter von DN 50 auf British Standard (BST) aus PVC-Kunststoff.



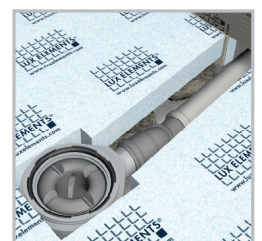
TUB-BAZ BST



**LUX ELEMENTS®-TUB-BAZ HTK** ersetzt sechs herkömmliche HT-Bogen von 0 bis 87 Grad.  
(siehe technisches Datenblatt LUX ELEMENTS®-TUB-BAZ HTK)



TUB-BAZ HTK



**LUX ELEMENTS®-TUB-LINE BA-S FIRE STOP** besteht aus einem TUB-LINE BA-S Bodenablaufstutzen DN 50 für Kernlochbohrung Ø 160 mm, senkrecht, mit Geruchsverschluss (Sperrwasserhöhe 50 mm), inklusive Verlängerungsstück TUB-BAZ-VER und Brandschutzzeinsatz zur Rohrabschottung. Die Rohrabschottung System Fire-Kit gemäß Zulassung-Nummer Z-19.17-1719 verhindert für eine Feuerwiderstandsdauer von 120 Min. bzw. von 90 Min. (abhängig von der Decke) die Übertragung von Feuer und Rauch nach DIN 4102-2 unter Berücksichtigung der in der Zulassung genannten Anforderungen.

**LUX ELEMENTS®-TUB-BAZ DGD** ist eine Durchgangsdichtung mit Brandschutz in Verbindung mit den TUB-LINE BA-S FIRE STOP für Kernlochbohrung Ø 160 mm, die gemäß Zulassung-Nummer Z-19.17-1719 für eine Feuerwiderstandsdauer von 120 Min. bzw. von 90 Min. (abhängig von der Decke) die Übertragung von Feuer und Rauch nach DIN 4102-2 unter Berücksichtigung der in der Zulassung genannten Anforderungen verhindert.

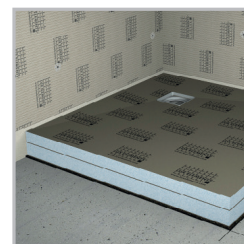
**LUX ELEMENTS®-TUB-BAZ VER** ist ein Verlängerungsstück für den TUB-BA-S, TUB-BA-S 100 und TUB-LINE BA-S.

**LUX ELEMENTS®-TUB-TSM**, Trittschallmatte, 1250 x 1250 x 6 mm. (siehe technisches Datenblatt LUX ELEMENTS®-TUB-TSM)


**TUB-LINE BA-S FIRE STOP**

**TUB-BAZ DGD**

**TUB-BAZ VER**

**TUB-TSM**


Die einschlägigen Empfehlungen, Richtlinien sowie DIN-Vorschriften, Europäische Normen und Sicherheitsdatenblätter sind zu beachten. Es gelten die anerkannten Regeln der Baukunst und Technik. Wir übernehmen die Gewähr für die einwandfreie Qualität unserer Erzeugnisse. Unsere Verarbeitungsempfehlungen beruhen auf Versuchen und praktischen Erfahrungen; sie können jedoch nur allgemeine Hinweise ohne Eigenschaftszusicherung sein, da wir keinen Einfluss auf die Baustellenbedingungen, auf die Ausführung der Arbeiten und die Verarbeitung haben. Mit der Herausgabe dieses Produktdatenblattes verlieren Vorangegangene ihre Gültigkeit.