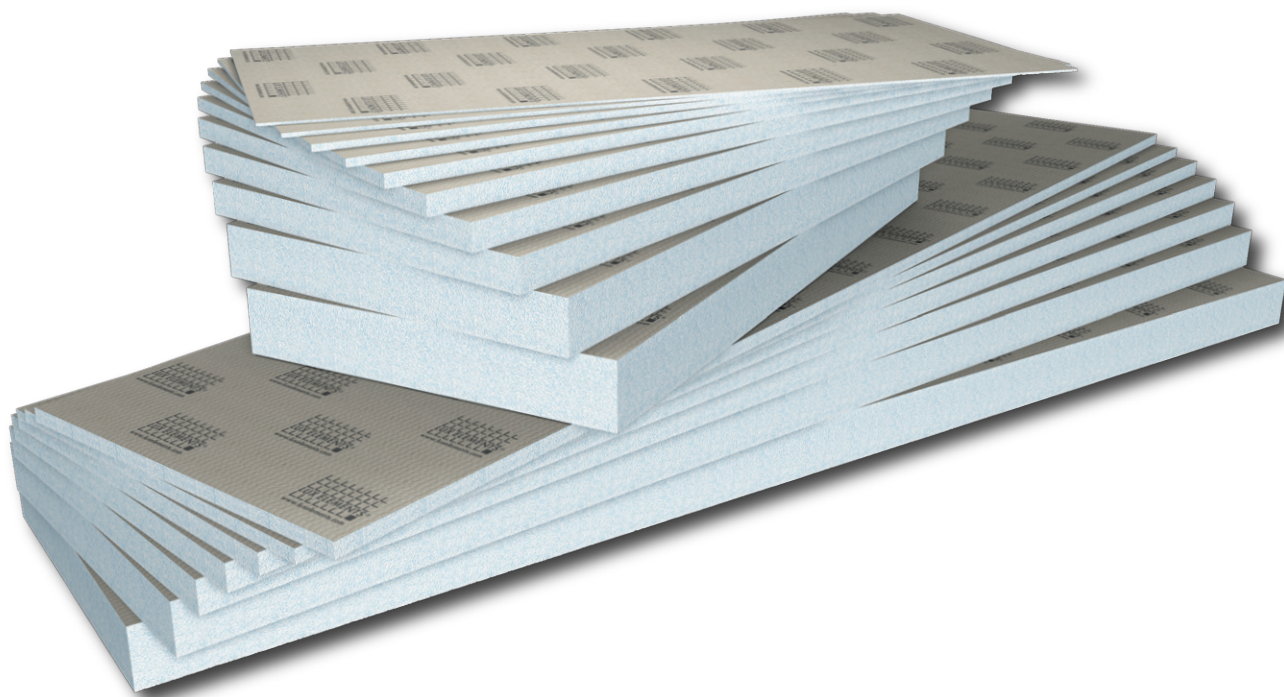
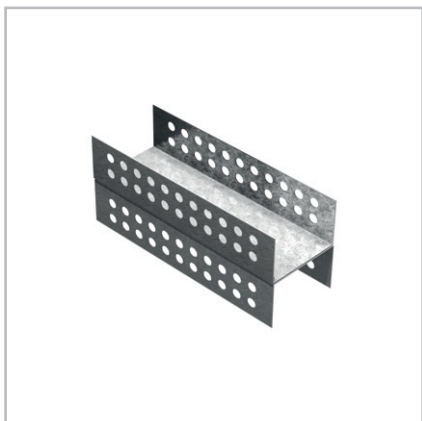


Panneau polyvalent

**LUX ELEMENTS®-ELEMENT-EL ...**



**[ FR ] – Instructions de montage**

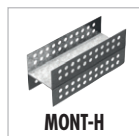
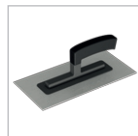
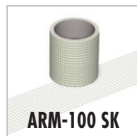
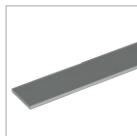
**Aménagement et construction avec  
des panneaux droits –  
p. ex. cloisons de séparation**

## LUX ELEMENTS®-ELEMENT-EL ...

Tous les panneaux de construction ELEMENT-... doivent être stockés à plat et au sec. Si un panneau de construction ELEMENT-... est légèrement déformé du fait d'un stockage inapproprié ou pour d'autres raisons, il peut en principe être redressé par une légère torsion et pression. Avant la mise en oeuvre, vérifier l'adaptation des panneaux ELEMENT-... aux conditions d'environnement telles que la température et l'humidité.

Les découpes et entailles peuvent être réalisées facilement et rapidement à l'aide d'une scie sauteuse ou d'un cutter.

### OUTILS/MATERIAUX REQUIS

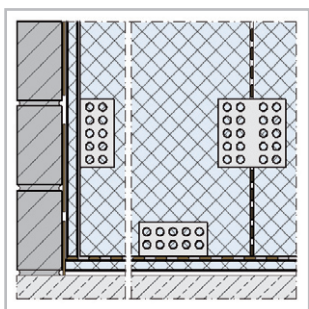


#### LUX ELEMENTS®-COL-AK

**REMARQUE:** Porter des gants/vêtements de protection, équipement de protection des yeux/du visage

#### LUX ELEMENTS®-COL-MK

**REMARQUE:** Porter équipement de protection des yeux/du visage



**1** Le support doit être plan, sec et propre. Si nécessaire, les surfaces irrégulières doivent être égalisées avec un ragréage.

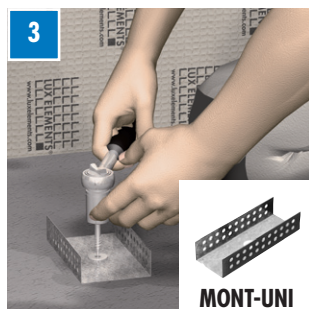
S'assurer que le support est sain. Prendre en considération les passages de tuyaux et réaliser l'étanchéification requise contre l'humidité selon les réglementations nationales.



**2**

MONT-UNI

Fixer l'accessoire de montage MONT-UNI avec des fixations appropriées au mur ...



**3**

MONT-UNI

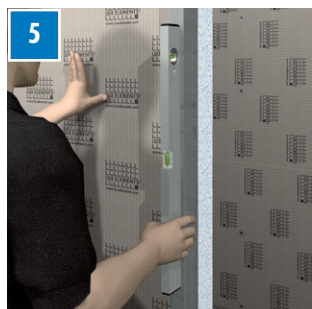
... et au sol.



**4**

COL-MK

Élément porteur en mousse dure dans l'épaisseur souhaitée – élément conseillé: ELEMENT-EL 80 – recouvrir le champ de COL-MK ...



**5**

... ainsi que dans la glissière des profils MONT. Contrôler l'alignement vertical du panneau de construction ELEMENT-EL avec une règle à niveau.



**6**

COL-MK

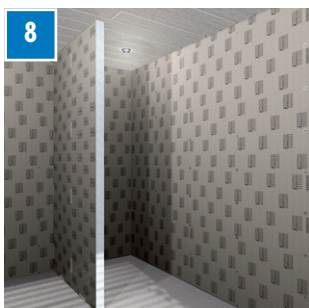
Pour des murs plus longs: introduire les profils de raccord appropriés – p. ex. MONT-H – et appliquer COL-MK sur la face avant.



**7**

MONT-H

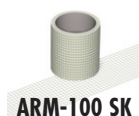
Poser l'ELEMENT-EL de raccord, l'aligner verticalement et horizontalement.



**8**

Il est possible de réaliser un montage en angle, aussi bien longitudinalement que transversalement.

Les angles peuvent être formés à l'aide d'autres profils MONT. Renforcer tous les raccords d'élément et transitions avec ARM, ensuite appliquer la COL-AK à la spatule pour renforcer.



ARM-100 SK



COL-AK



Vidéos d'installation



Site Mobile

Nous recommandons ... un format de carreau de  $\geq 50 \times 50$  mm. Au total, la charge de compression ne doit pas dépasser  $0,1 \text{ N/mm}^2$ . En cas d'utilisation pour des charges plus importantes, comme des moyens de transport, installations de rayonnement etc., prendre contact avec le service technique de LUX ELEMENTS. Convient également pour les systèmes de chauffage, la résistance à la température continue atteignant  $+75^\circ \text{C}$ .

Vous trouverez également d'autres informations sur l'usinage de nos produits et leur mise en oeuvre sur notre site web. Les fiches techniques et certificats de contrôle sont téléchargeables sur [www.luxelements.com](http://www.luxelements.com)

Sous réserve de modifications techniques · FR-12/2021