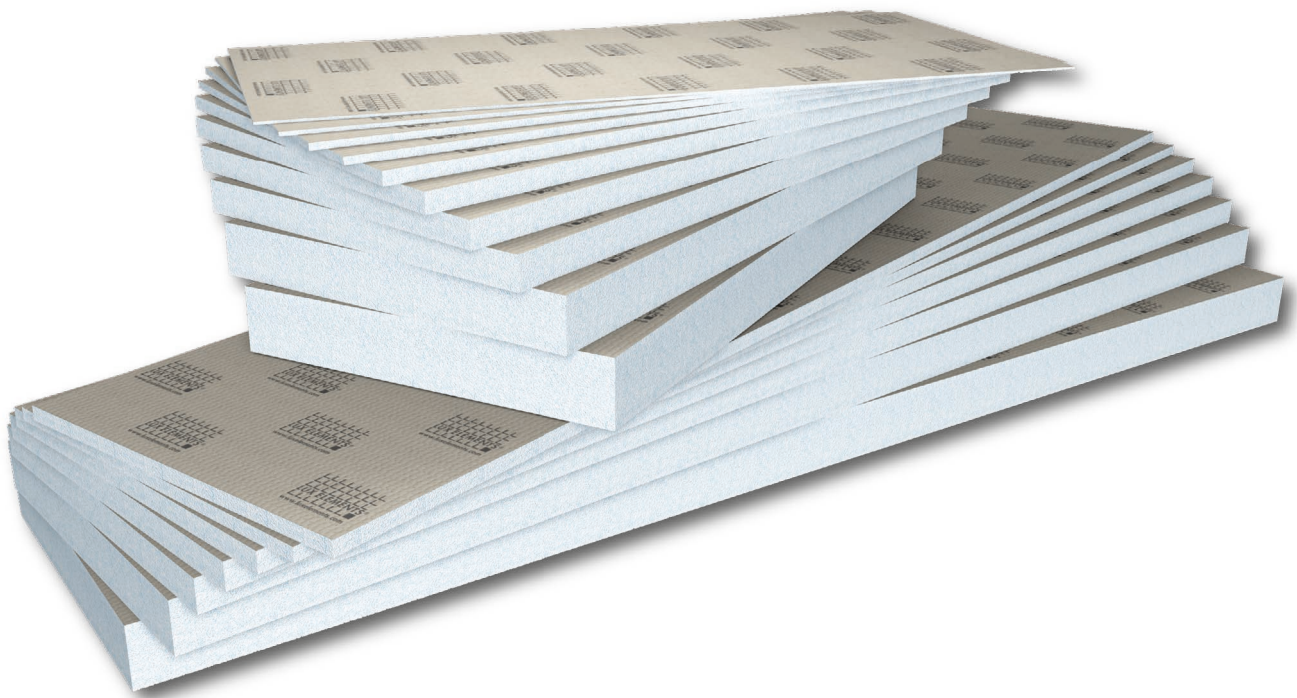


Universeel bouwpaneel

LUX ELEMENTS®-ELEMENT-EL ...



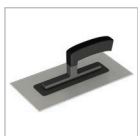
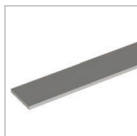
[NL] – Montagehandleiding

**Toepassing bij vrijstaande binnenmuren –
bijv. metalen staanderconstructie**

LUX ELEMENTS®-ELEMENT-EL ...

Alle ELEMENT... bouwplaten moeten effen en droog bewaard worden. Indien een ELEMENT... bouwplaat als gevolg van onoordeelkundige opslag of om andere redenen iets kromgetrokken is, kan dit doorgaans door lichtjes buigen en aandrukken opnieuw rechtgemaakt worden. De ELEMENT... panelen voor de verwerking de mogelijkheid geven zich aan de omgevingsomstandigheden aan te passen zoals temperatuur en luchtvochtigheid. Het op maat snijden en uitklinken kan snel en gemakkelijk gebeuren met een decoupeerzaag of snijmes.

BENODIGDE GEREEDSCHAP/MATERIAAL

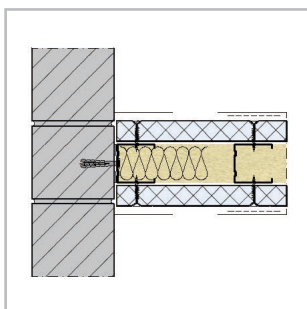


LUX ELEMENTS®-COL-AK

LET OP: Beschermende handschoenen/kleding, oog- en gelaatsbescherming dragen

LUX ELEMENTS®-COL-MK

LET OP: Oog- en gelaatsbescherming dragen



TIP: Voor deze toepassing zijn ook de kortere baby-bouwpanelen vanaf ELEMENT-EL Baby 10 geschikt.

In principe bestaan er drie soorten toepassingen op regelwerk:

- Toepassing op de wand binnenshuis
- Vrijstaande wanden op regelwerk van ... metaal
- ... hout

1 De afstanden van de latten moeten conform de nationale richtlijnen/toelatingen worden uitgelijnd. De metalen staanderconstructie vormt de onderbouw.



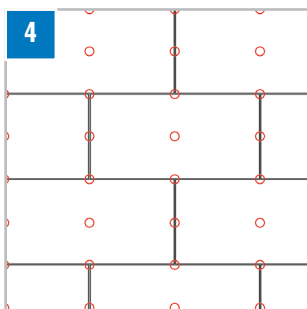
Het eerste ELEMENT-EL wordt dwars op de profielen horizontaal en verticaal uitgelijnd ...



... en vastgeschroefd met FIX-S 35 + passende schroef.



FIX-S 35



Raster voor babyformaat

De bouwplaten ELEMENT-VK worden in verband geplaatst; kruisvoegen zijn niet toegelaten.



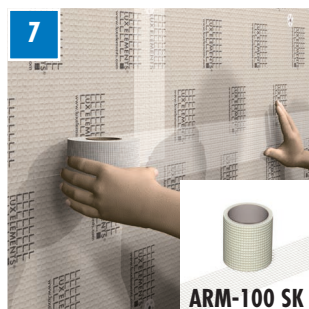
COL-MK

De bouwplaten ELEMENT-EL worden aan elkaar vastgelijmd met COL-MK. De lijm daarbij in een ononderbroken lijn op de plaatkanten aanbrengen.



FIX-S 35

Dan het volgende ELEMENT-EL in het lijmbed schuiven. Na het uitlijnen opnieuw met FIX-S 35 + geschikte schroef vastschroeven.



ARM-100 SK

Alle elementnaden moeten met stroken glasvezelbewapening ARM-100 SK verstevigd worden.



COL-AK

Verstevigde elementnaden alsook FIX-S 35 met COL-AK nastrijken.



Het oppervlak is nu klaar voor opname van tegels of pleister. Andere eisen (bijv. afdichtingen) moeten conform de nationale richtlijnen in aanmerking worden genomen.



Installatievideo's



Mobiele website

Wij raden ... een tegelformaat $\geq 50 \times 50$ mm aan. De totale drukbelasting mag niet hoger zijn dan $0,1 \text{ N/mm}^2$. In geval van toepassing voor verhoogde lasten zoals transportverkeer, stellinginstallaties enz. overleg met de technische afdeling van LUX ELEMENTS. Ook geschikt voor verwarmingssystemen, want duurzaam temperatuurbestendig tot en met $+75^\circ \text{C}$.
Verdere toepassingen ... voor LUX ELEMENTS producten, zoals verwerkingsvoorschriften vind u op onze homepage. Actuele Gegevensbladen en keuringsrapporten zijn te downloaden op www.luxelements.com

Onder voorbehoud van technische veranderingen · NL-10/2023