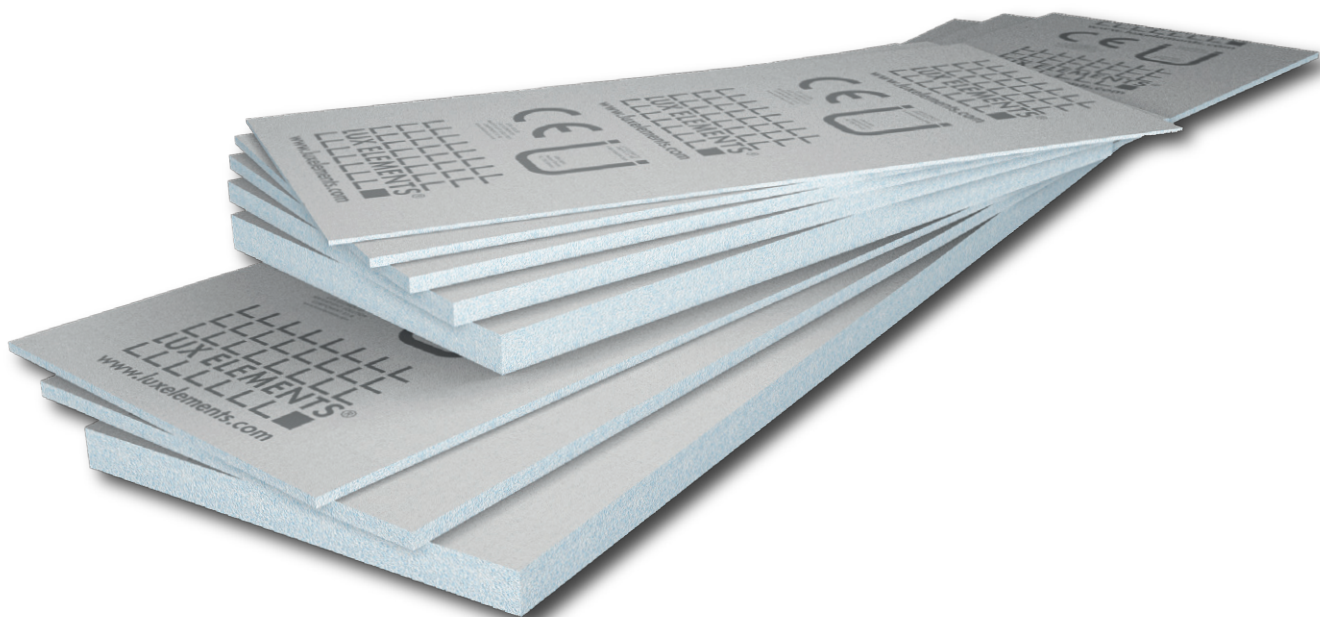
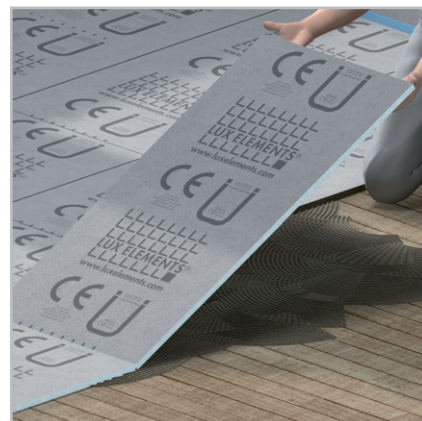


Multifunctioneel bouwpaneel

**LUX ELEMENTS®-ELEMENT-VK ...**



**[ NL ] – Montagehandleiding**

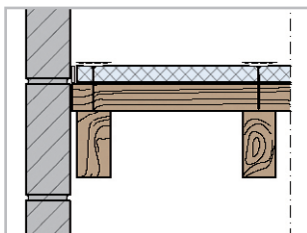
**Vloertoepassingen –**  
op planken vloer

**[www.luxelements.com](http://www.luxelements.com)**

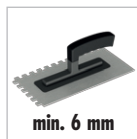
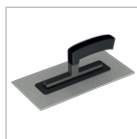
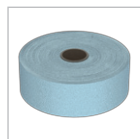
# LUX ELEMENTS®-ELEMENT-VK ...

Alle ELEMENT... bouwplaten moeten effen en droog bewaard worden. Indien een ELEMENT... bouwplaat als gevolg van onoordeelkundige opslag of om andere redenen iets kromgetrokken is, kan dit doorgaans door lichtjes buigen en aandrukken opnieuw rechtgemaakt worden. De ELEMENT... panelen voor de verwerking de mogelijkheid geven zich aan de omgevingsomstandigheden aan te passen zoals temperatuur en luchtvochtigheid. Het op maat snijden en uitklinken kan snel en gemakkelijk gebeuren met een decoupeerzaag of snijmes.

## BENODIGDE GEREEDSCHAP / MATERIAAL



**TIP:** Voor deze toepassing zijn ook de kortere baby-bouwpanelen geschikt.



min. 6 mm



COL-HSV



COL-AK



DRY-ASK



LUX ELEMENTS®-COL-AK  
LUX ELEMENTS®-DRY-ASK

**LET OP:** Beschermende handschoenen/kleding, oog- en gelaatsbescherming dragen

■ **Variant A ...** met een onderbouw van geschroefde ELEMENT-EL Baby 4 en ELEMENT-VK ... – volvlakig verlijmd of op dotten.

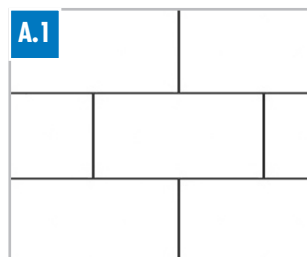
■ **Variant B ...** met volvlakig verlijmd ELEMENT-VK ... Voor deze toepassing zijn ook de kortere baby-bouwpanelen vanaf ELEMENT-VK Baby 6 geschikt.

**1** Het draagvermogen van de ondergrond controleren, de scheidelagen verwijderen en het zuiggedrag nagaan. Eventueel ontstoffen, vochtig maken en nastrijken. Oneffenheden moeten met egalisatieffenen worden gemaakt.

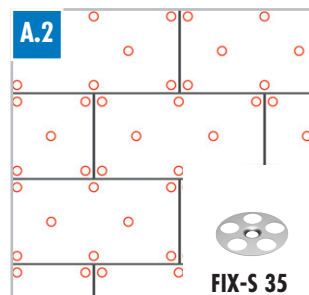


Na de voorbereiding van de ondergrond randisolatiestrips rondom alle wand-vloer-aansluitingen klevan.

■ **Variant A**



ELEMENT-EL Baby 4 in verband leggen, kopsse voegen laten verspringen, kruisvoegen zijn niet toegelaten. Schroefverbinding volgens voorgesteld raster, ...



FIX-S 35

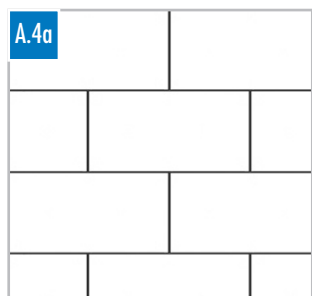
... Schroefafstand maximaal 300/300 mm. Schroeven kiezen overeenkomstig de ondergrond en plaatdikte mits gebruik van bevestigingsringen FIX-S 35.



A.3

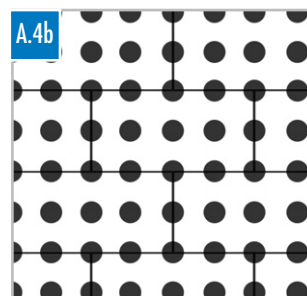
COL-AK

Aanzetlijm COL-AK met een lijmkam (naargelang de ondergrond, min. 6 mm) gelijkmatig dekkend aanbrengen.



A.4a

De ELEMENT-EL-panelen worden in verband dicht tegen elkaar aansluitend in het lijmbed gelegd en aangeklipt.



A.4b

Vanaf ELEMENT-VK Baby 30 kan er ook op dotten worden gelegd. De afstand van de dotten naar de rand zou ca. 20 cm moeten bedragen.



A.5

COL-AK

**LET OP:** Aanzetlijm COL-AK met een trffel aanbrengen om kanten te verlijmen.

■ **Variant B**



B.1

COL-HSV

Alternatief voor **A** is plaatsing over het volledige oppervlak op oneffen planken vloeren met ELEMENT-VK ook op met COL-HSV gegreunde, afgedichte vloer mogelijk. ▶ **A.3** – **A.5**



6

DRY-ASK

De afdichting van de naden: afdichtplamuur DRY-ASK wordt met een kwast of plamuurmes aangebracht. Hierbij gebeurt de verlijming van de afdichtingsband DRY-DBV.



7

DRY-ASK

In de volgende stap wordt de naad met DRY-ASK geplamuurd.



8

Tegels leggen met cementpoederlijm zonder holle ruimtes.



Installatievideo's



Mobiele website

Wij raden ... een tegelformaat  $\geq 50 \times 50$  mm aan. De totale drukbelasting mag niet hoger zijn dan  $0,1 \text{ N/mm}^2$ . In geval van toepassing voor verhoogde lasten zoals transportverkeer, stellinginstallaties enz. overleg met de technische afdeling van LUX ELEMENTS. Ook geschikt voor verwarmingssystemen, want duurzaam temperatuurbestendig tot en met  $+75^\circ \text{C}$ .  
Verdere toepassingen ... voor LUX ELEMENTS producten, zoals verwerkingsvoorschriften vind u op onze homepage. Actuele Gegevensbladen en keuringsrapporten zijn te downloaden op [www.luxelements.com](http://www.luxelements.com)

Onder voorbehoud van technische veranderingen · NL-12/2021