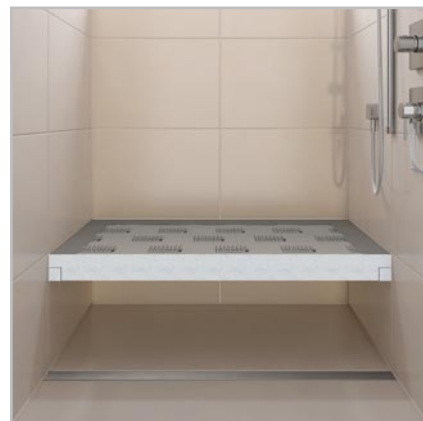


Universeel bouwpaneel

LUX ELEMENTS®-ELEMENT-EL ...



[NL] – Montagehandleiding

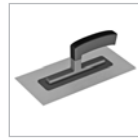
Zwevende zitbank –

zonder onderstel,
inbouw in een nis

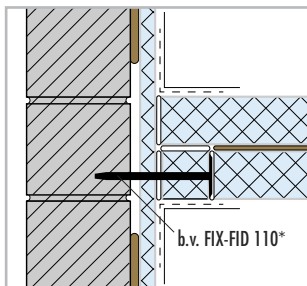
LUX ELEMENTS®-ELEMENT-EL ...

Alle ELEMENT-... bouwplaten moeten effen en droog bewaard worden. Indien een ELEMENT-... bouwplaat als gevolg van onoordeelkundige opslag of om andere redenen iets kromgetrokken is, kan dit doorgaans door lichtjes buigen en aandrukken opnieuw rechtgemaakt worden. De ELEMENT-... panelen voor de verwerking de mogelijkheid geven zich aan de omgevingsomstandigheden aan te passen zoals temperatuur en luchtvochtigheid. Het op maat snijden en uitklinken kan snel en gemakkelijk gebeuren met een decoupeerzaag of snijmes.

BENODIGDE GEREEDSCHAP/MATERIAAL



LUX ELEMENTS®-COL-...
LUX ELEMENTS®-DRY-ASK
LET OP: Beschermende handschoenen/kleding, oog- en laatsbescherming dragen



Voor deze toepassing ... zijn ook de kortere bouwpanelen ELEMENT-EL Baby 50 geschikt.

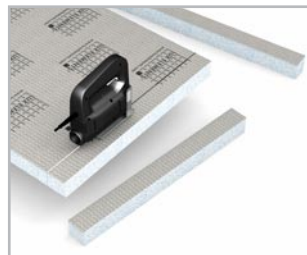


Een zwevende zitbank zonder onderstel kan worden gerealiseerd met een lengte van maximaal 1.300 mm. Voorwaarde hiervoor is een driezijdige bevestigingsmogelijkheid aan belastbare wanden (inbouw in nis).

Let op: Alle raakvlakken moeten praktisch volledig worden verlijmd.

* Optioneel is een bijkomende mechanische verankering met passende bevestigingssets FIX-..., naargelang de aard van de wanden, mogelijk of noodzakelijk.

De steunvlakstroken



Uit ELEMENT-EL (Baby) 50 drie steunvlakstroken (1 x lang = nisbreedte x 50 mm x 50 mm, 2 x kort = zitdiepte -50 mm x 50 mm x 50 mm) snijden.

De zitvlakelementen



Twee elementen voor het zitvlak (bovenste element = nisbreedte x zitdiepte x 50 mm, onderste element = nisbreedte -100 mm x zitdiepte -50 mm x 50 mm) uit ELEMENT-EL (Baby) 50 snijden.



Bovenste en onderste zitvlakelement met COL-AK (alternatief: COL-MK) zodanig aan elkaar lijmen dat de beide voorkanten gelijk afsluiten. Lijm laten binden.



Gewenste zithoogte (rekening houden met de dikte van de bovenafwerking!) en bovenkanten van de steunvlakstroken (= zithoogte - dikte van de bovenafwerking -50 mm) op de drie omlopende wanden van de nis aftekenen.



COL-MK (alternatief: COL-AK) aanbrengen op de steunvlakstroken. Voor het aanbrengen van lijm raden wij u aan dat in een slangvormige lijn te doen.



Steunvlakstroken uitgelijnd op de omlopende wanden kleven.



Zitelement met COL-MK (alternatief: COL-AK) verlijmen met steunvlakken en wanden. Horizontale zitting controleren!



Alle overgangen, boven- en onderaan, verstevigen met stroken glasvezelwapening ARM-250 SK ...



... en plamuren met aanzetlijm COL-AK.



In natte ruimtes bijkomend afdichten met afdichtingstape DRY-DB... en afdichtingsplamuur DRY-ASK.



Installatievideo's



Materiaaleigenschappen



Mobiële website

Wij raden ... een tegelformaat $\geq 50 \times 50$ mm aan. De totale drukbelasting mag niet hoger zijn dan $0,1 \text{ N/mm}^2$. In geval van toepassing voor verhoogde lasten zoals transportverkeer, stellinginstallaties enz. overleg met de technische afdeling van LUX ELEMENTS. Ook geschikt voor verwarmingssystemen, want duurzaam temperatuurbestendig tot en met $+75^\circ \text{C}$.

Verdere toepassingen ... voor LUX ELEMENTS producten, zoals verwerkingsvoorschriften vind u op onze homepage. Actuele Gegevensbladen en keuringsrapporten zijn te downloaden op www.luxelements.com

Onder voorbehoud van technische veranderingen - NL-03/2020